

LƯỠI TÔI

TV 136 - CN B4MC

Mi Trâm



Lưỡi tôi dính vào cuống họng nếu



tôi không nhớ đến người, nếu tôi không nhớ đến người.

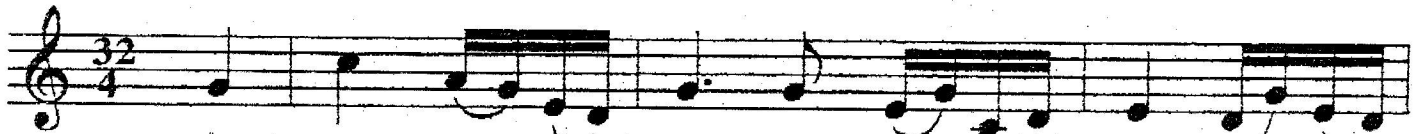


1. Dòng sông Ba - bi - lon ta ngồi khóc nhớ đến Xi - on.
2. Vì nơi đây quân canh chúng đòi ta hôn hờ reo ca,
3. Bài ca dâng kính Chúa không thể hát ở đất quê người.



1. Liều rữ cành soi bóng ta mượn gác cây đàn.
2. hãy cứ gương vui lên với điệu cũ quê nhà.
3. Nếu lúc nào quên người tay đờn sẽ tê bại.

CN 3 & 4 MC B



Thiên Chúa yêu trần gian đến nỗi tặng ban cả Con



Một, để ai tin vào Con Một Chúa thì được sống muôn kiếp muôn đời.